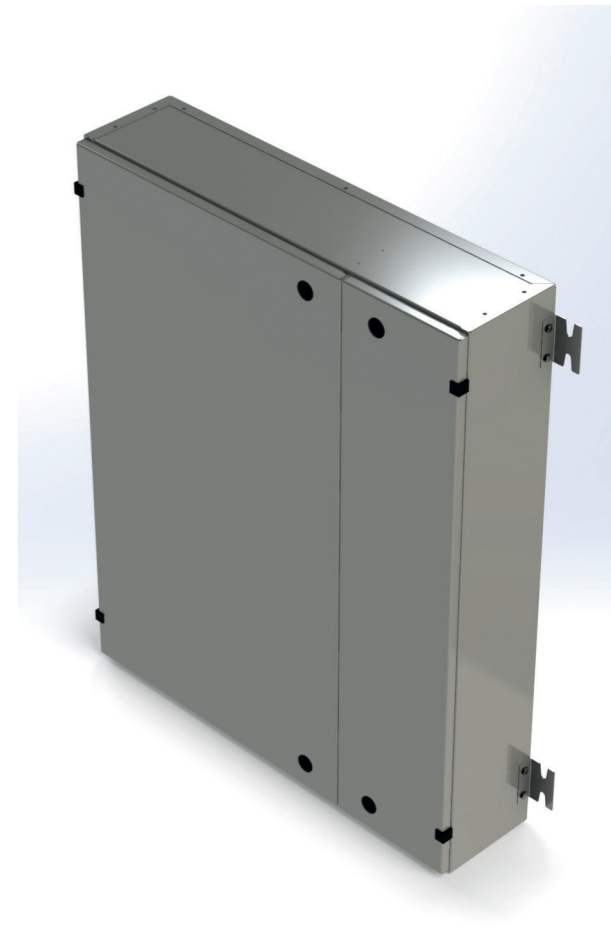
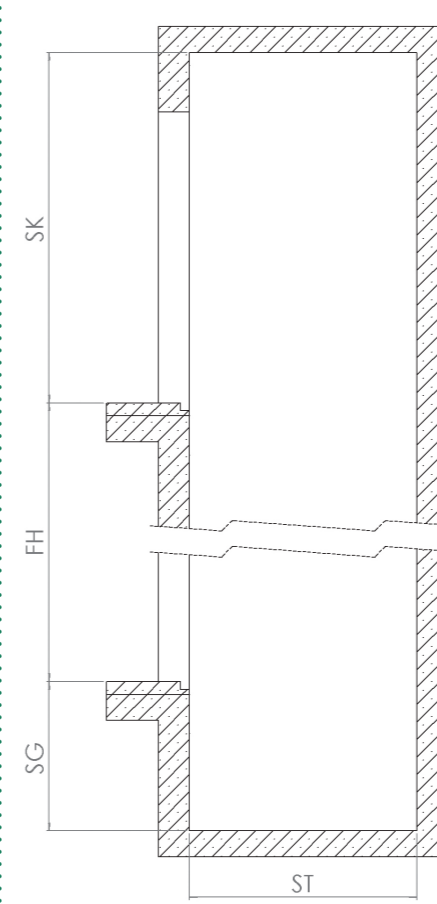
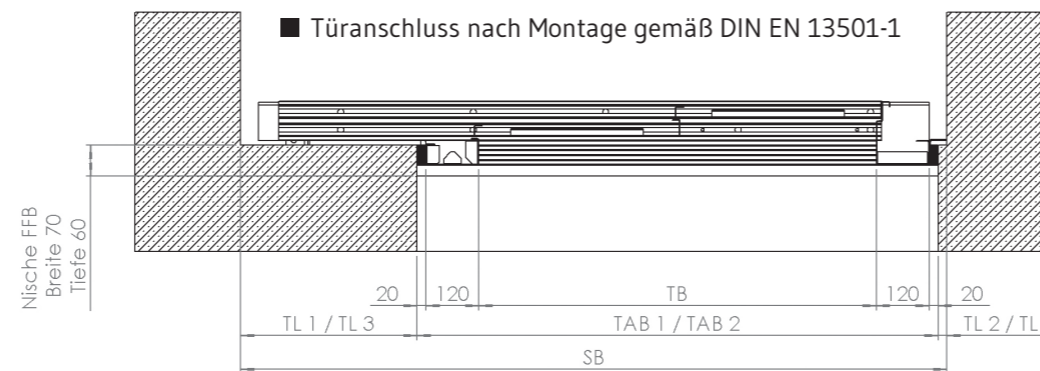
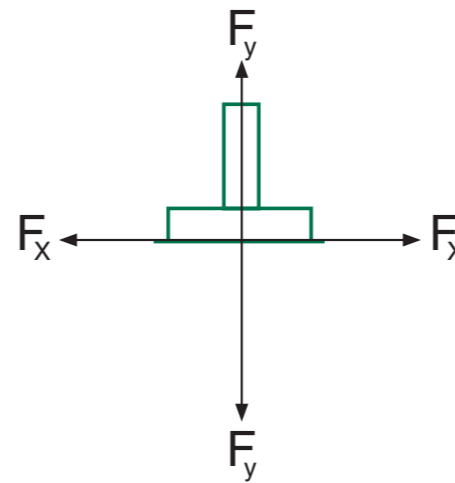
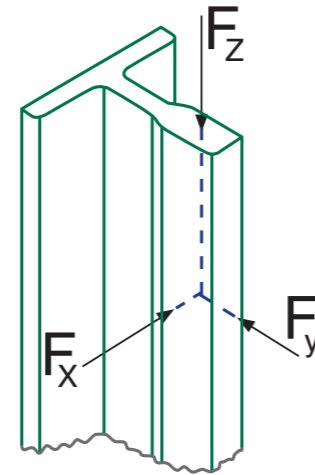
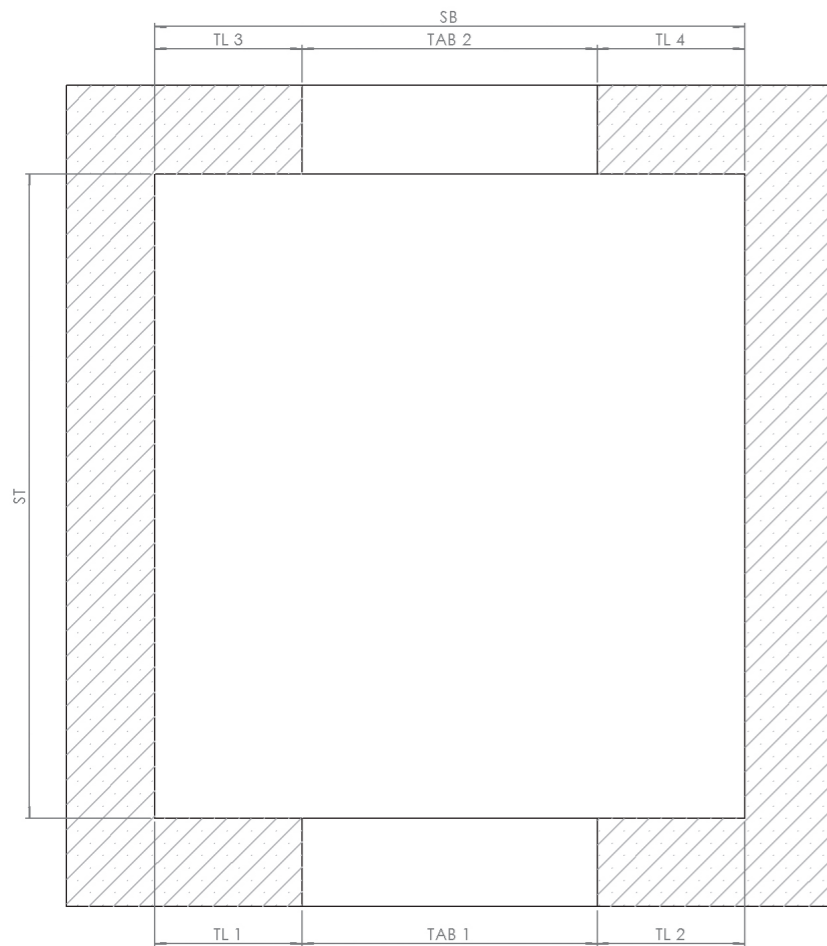


Datenblatt BRO 5000 X

maschinenraumloser Seilaufzug

Die besondere Art der Bewegung



Tragkraft	Personen	Geschwindigkeit	Kabinenbreite	Kabinentiefe	Kabinenhöhe	Türbreite	Türhöhe	Schachtbreite	Schachttiefe	Schachtgrube (weitere Reduzierungen nur nach Absprache möglich)	Schachtkopf (weitere Reduzierungen nur nach Absprache möglich)	Türleibung 1	Türleibung 2	Türleibung 3	Türleibung 4	Türaussparbreite 1	Türaussparbreite 2	Türöffnungsrichtung	Türblätter	Belastung Schiene	Bügelabstand	Pufferlast Grube	Abmessungen Systemschrank	Nennspannung	Zuleitung (mind. Absicherung)						
[Q]	[P]	[V]	[KB]	[KT]	[KH]	[TB]	[TH]	[SB]	[ST]	[SG]	[SK]	[TL 1]	[TL 2]	[TL 3]	[TL 4]	[TAB 1]	[TAB 2]	TÖR	TBL	FX [kN]	FY [kN]	FZ [kN]	[BAS]	[kN]	Breite	Tiefe	Höhe	Schutzraum (bxtxh)	[U] in Volt	[A] gL / A aM	
10	630	8	1	1150	1400	2200	900	2100	1600	1720	1150 (400 - 1150)	3400 (2600 - 3400)	390	30	X	X	1180	X	einseitig	2	1	1	25	1750	55	800	200	1000	800x700x2100	400	35
20	630	8	1	1150	1400	2200	900	2100	1600	1910	1150 (400 - 1150)	3400 (2600 - 3400)	390	30	390	30	1180	1180	einseitig	2	1	1	25	1750	55	800	200	1000	800x700x2100	400	35